

WÄRMEVERSORGUNG 2019

Ausbau und Zusammenschluss

Wärme GRAZNORD WGN GmbH

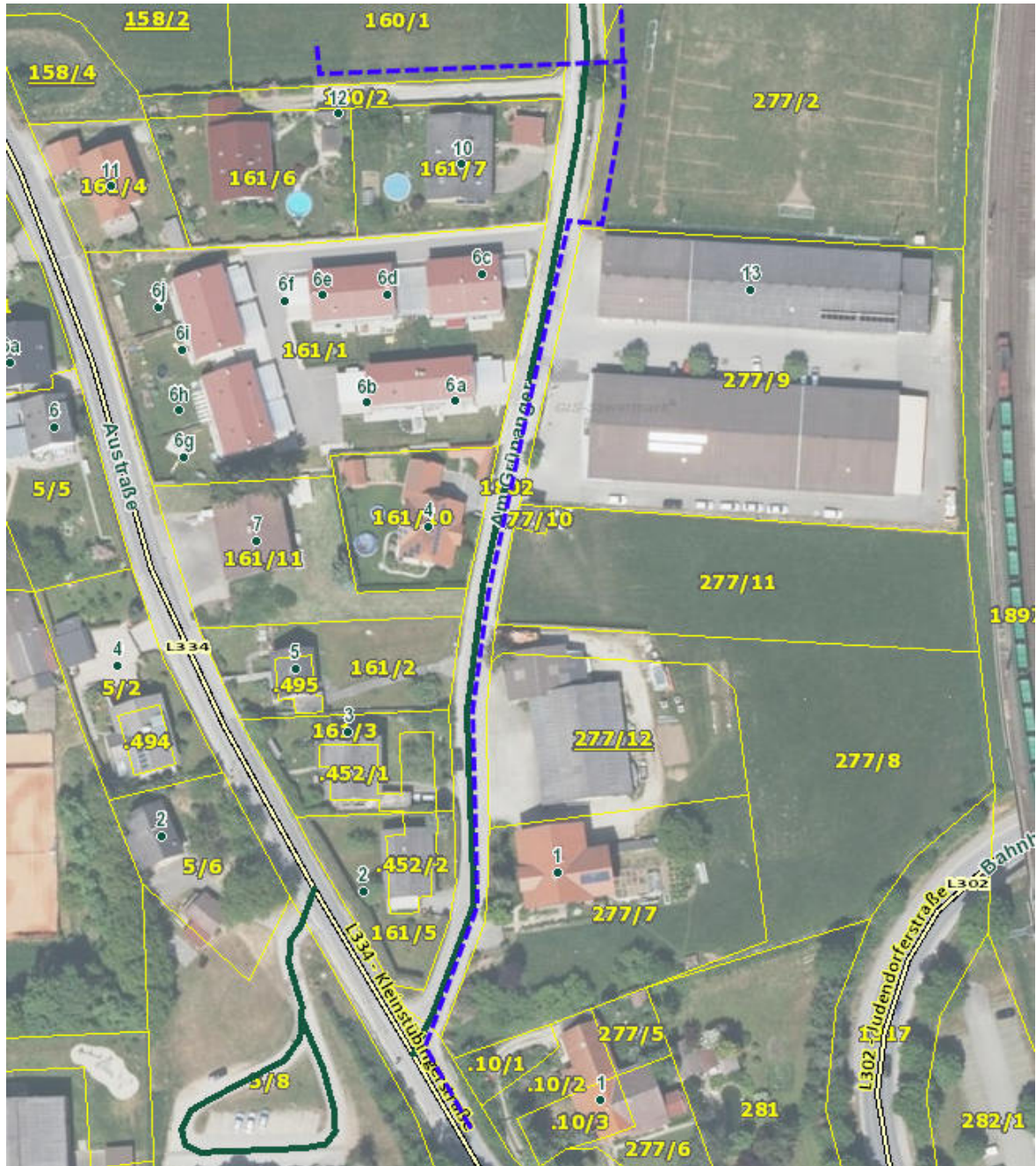
Der Zusammenschluss der Stationen Judendorf und Gratkorn-Gratwein, sowie den Ausbau einer Ringleitung in der Gemeinde Gratkorn erlaubt in Zukunft neue Gebiete mit Nahwärme aufzuschließen sowie die Versorgungssicherheit zu steigern.

Die WGN GmbH bezieht industrielle Abwärme der Papierfabrik SAPPI und verteilt diese in den Gemeinden Gratkorn und Gratwein-Straßengel. Mit dem Ausbau werden in Summe 154 AbnehmerInnen mit einer Anschlussleistung von 15.400 kW und einem Wärmebedarf von rd. 21.250 MWh mit regionaler und nachhaltiger Wärme versorgt. Das Wärmenetz wird von 15,5 km um 2.880 Trassenmeter auf 18,5 km verlängert.



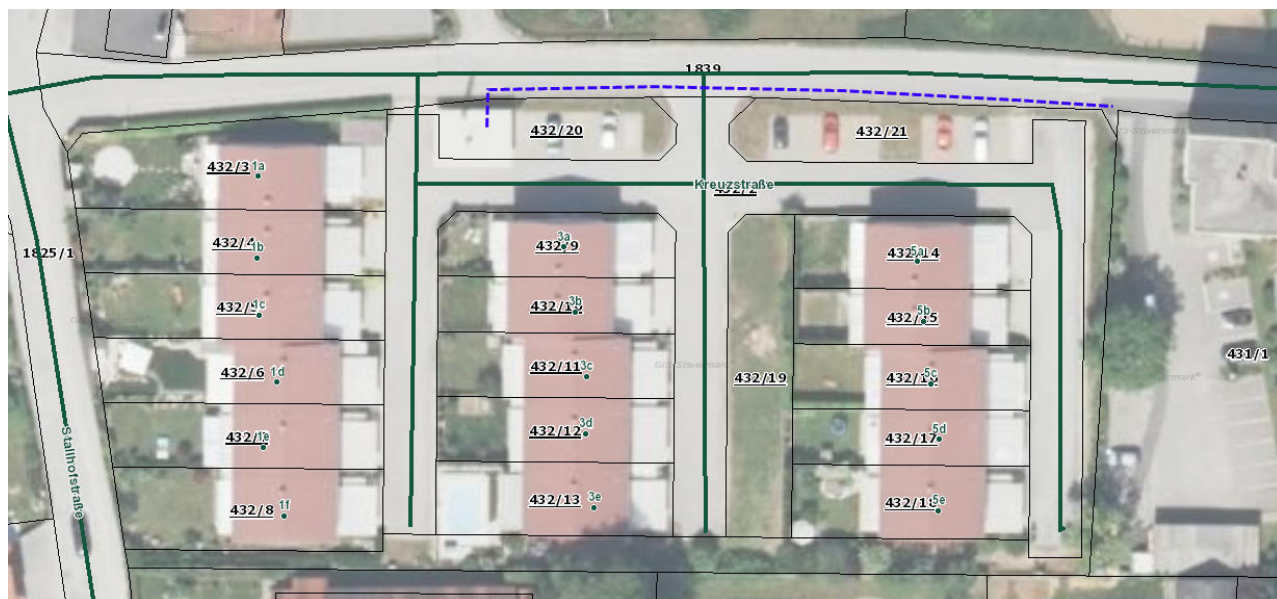
8112 Gratwein-Straßengel / Ortsteil Gratwein

Ausbau Grünanger von L334 bis am Grünanger 54



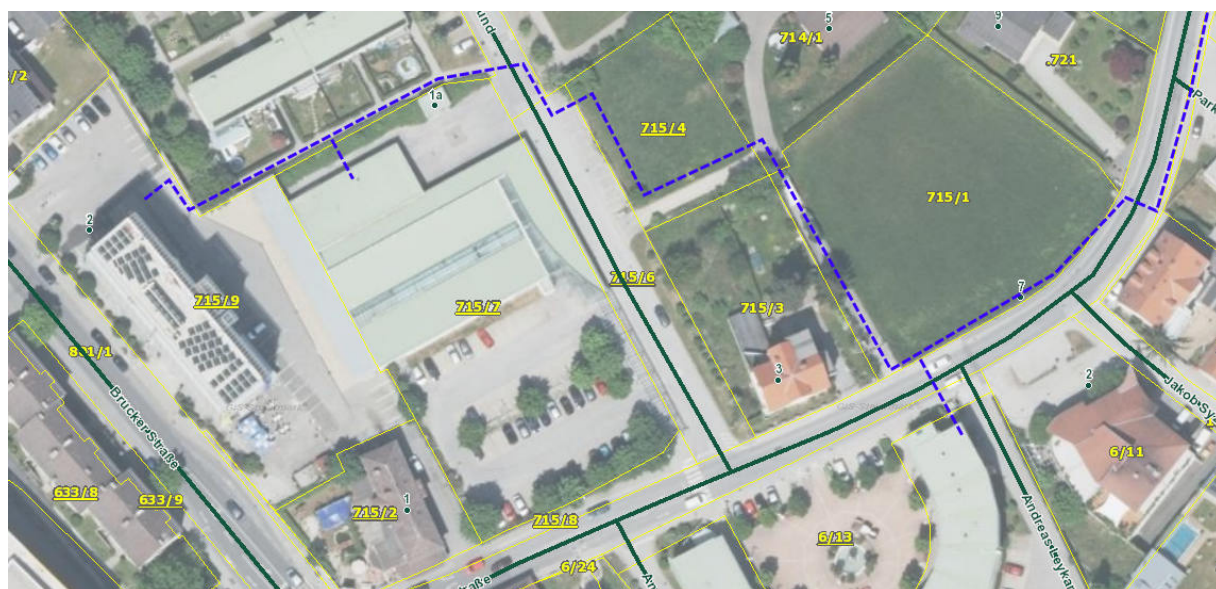


Ausbau Kreuzstraße

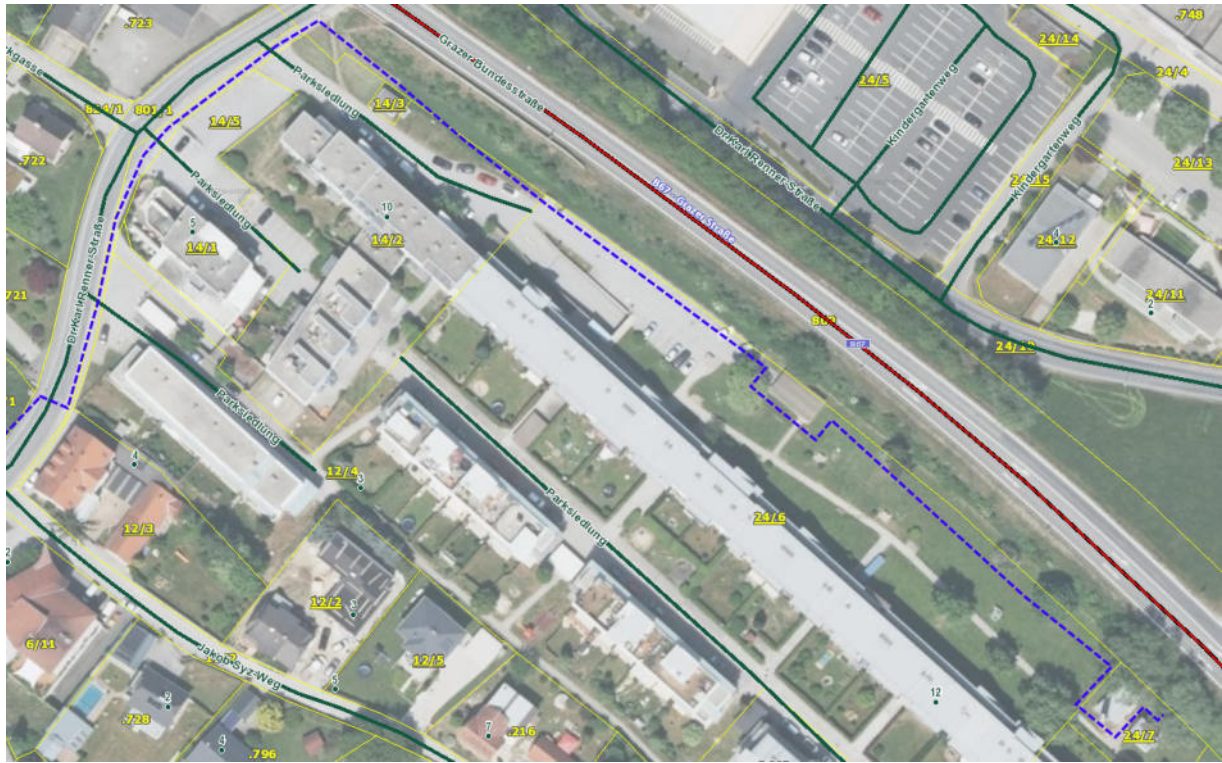


8101 Gratkorn

Ausbau Rinnergrund



Ausbau Parksiedlung



Ausbau Dr. Karl Renner Straße und Volksschule neu



Ausbau Kindergarten 1 und Kinderfreunde Freibad

